

# HYPERDESMO-T

A membrana líquida de poliuretano transparente e alifática para a impermeabilização e proteção

Apresentação	Cores	Tempo	Diluição
Embalagens metálicas de 4 e 20kg	Transparente brilhante, ver pastas pigmentárias para coloração.	Repintura: 6-24h	Pronto para uso



## Descrição

Membrana líquida de poliuretano transparente para a impermeabilização e proteção.

Produto monocomponente que cura com a umidade do ar, formando uma membrana contínua, elástica, com excelentes propriedades mecânicas e de aderência que a tornam resistente aos raios UV sem amarelamento.

## Onde Aplicar

Impermeabilização e proteção de:

- Lajes não acessíveis (limitadas a manutenção), lajes transitáveis;
- Acabamento para proteção (incrementando a resistência à abrasão e aos raios UV) dos sistemas de impermeabilização Hyperdesmo.

## Substratos admitidos

Concreto, pedras naturais, madeira, ferro galvanizado. Para outros, entrar em contato com o serviço técnico da Alchimica.

## Limitações

- Não limpar o substrato com produtos altamente corrosivos;
- Recomenda-se aplicar previamente camada de primer adequado ao tipo de substrato e as condições do mesmo - Hyperdesmo T (diluído em 10% de Xileno) ou Microprimer;
- Não aplicar em piscinas tratadas quimicamente;
- Não aplicar em substratos pouco coesos;
- Em ambientes fechados, assegurar uma correta

ventilação durante a aplicação e nas 24 horas posteriores;

- Evitar o empoçamento do produto;
- Uma vez aberta a embalagem, recomendamos o seu consumo na totalidade;
- O tratamento incorreto de fissuras e pontos singulares pode conduzir a redução de vida útil da impermeabilização.

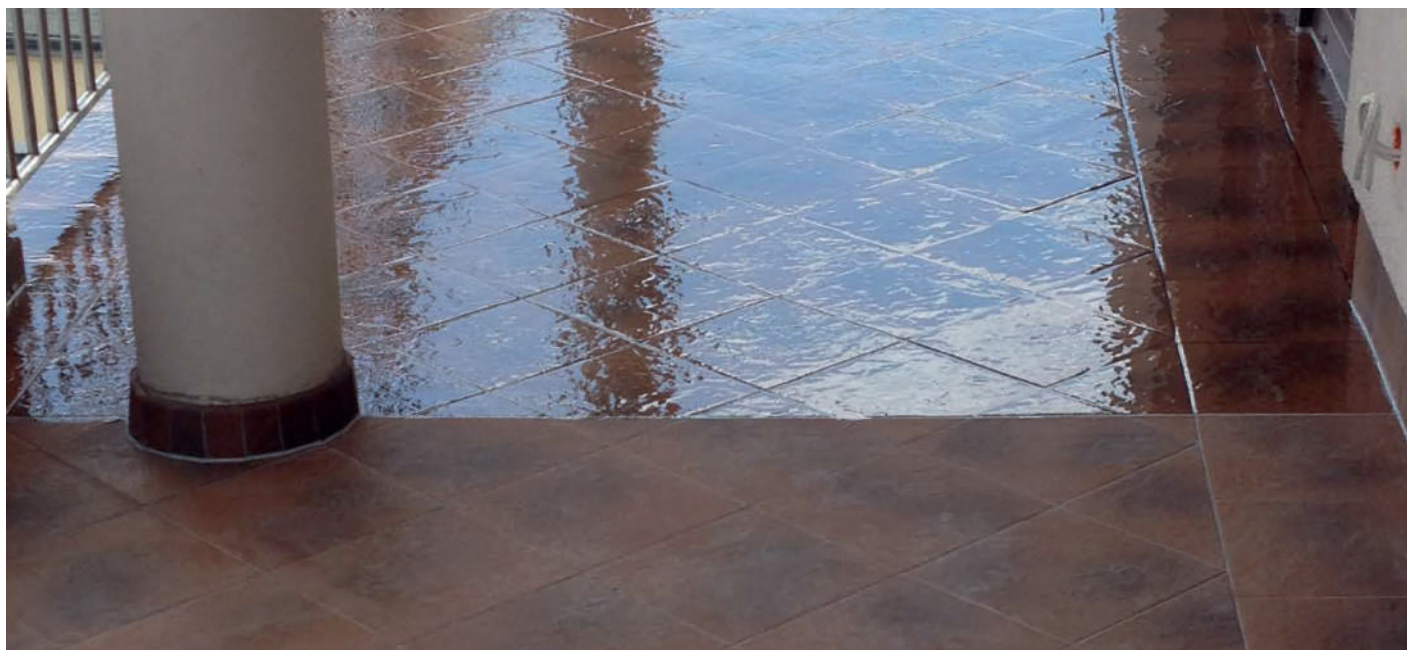
## Vantagens

- Membrana totalmente alifática, não amarela;
- Fácil aplicação - monocomponente;
- Excelente aderência sobre quase todos os tipos de substratos;
- Produto líquido, adapta-se a qualquer formato de superfície;
- Fácil localização e reparo de rupturas;
- Alta resistência à intempérie e raios UV;
- Alta resistência a temperaturas extremas (-40° a +80°C);
- Máxima temperatura de Shock 200°C;
- Alta elasticidade (350%);
- A membrana é totalmente impermeável e resiste ao contato permanente com a água.

## Aplicação

Requer um substrato liso, limpo, seco, sem umidade residual e o mais sólido possível.

Recomenda-se aplicar previamente camada de primer adequado ao tipo de substrato e as condições do mesmo - Hyperdesmo T (diluído em 10% de Xileno) ou



#### Microprimer.

Deve-se assegurar que os complementos e primers sejam alifáticos, para que não amarelem ou sofram alterações de tonalidade com a exposição os raios UV. Não aplicar em substratos com temperatura superior a +35°C.

Pode ser aplicado com rolo, trincha ou equipamento airless.

Para a sua limpeza utilizar Xileno.

Aplicar em camadas finas e não deixar ultrapassar mais de 48horas entre elas.

Não recomenda-se sua diluição, mas caso seja necessária, utilizar apenas Xileno.

Recomendamos a homogeneização do conteúdo da embalagem com misturador elétrico de baixa rotação, evitando a formação de bolhas.

O tempo de repintura é de aproximadamente 6-24horas.

Uma vez aberta a embalagem, recomendamos seu consumo total.

#### Consumo

O consumo é de 1,0-1,5kg/m<sup>2</sup> para impermeabilização e 0,2-0,8kg/m<sup>2</sup> para manutenção. Em camadas muito finas.

#### Dados técnicos do produto líquido 80-85% sólidos

Viscosidade	1000 Cps
Peso Específico	1,0g/cm <sup>3</sup>
Flash Point	>42°C
Repintura	6-24h
Secagem ao toque (25°C / 55%UR)	6h

#### Dados técnicos da membrana

Temperatura de Serviço	-40 a +80°C
Temperatura de Shock	200°C
Dureza	Shore D/40
Resistência à Tração a 23°C	350kg/cm <sup>2</sup>
Porcentagem de Elasticidade a 23°C	>350%
Resistência Térmica (100 dias a 80°C)	(EOTA TR 011) ok
Teste de resistência à intempérie 4h UV, 60°C (UVB lâmpada) & 4h COND, 50°C	Passou 3000h
8% Hidróxido de potássio 10dias a 50°C 5% Hipoclorídrico de sódio 10dias	Sem alterações significativas nas propriedades elastoméricas
Absorção de água	<1,4%